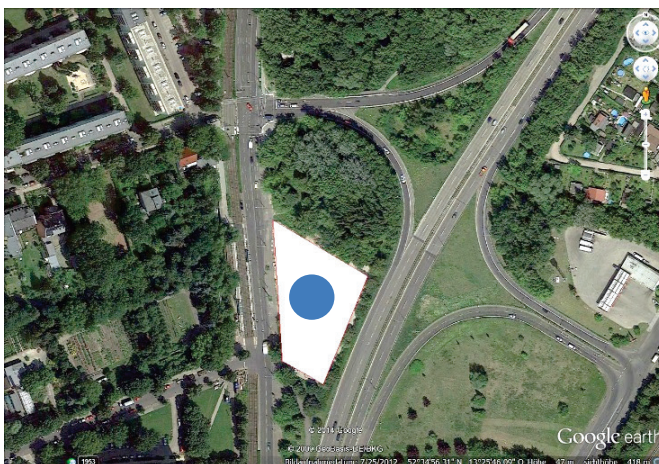


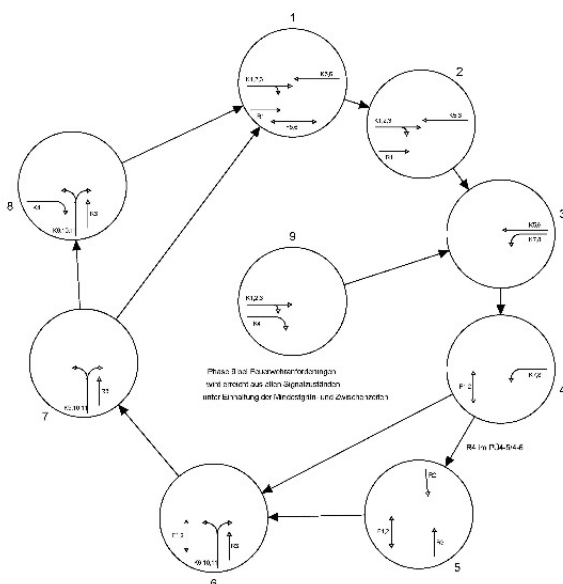
## LSA-PLANUNG

# LSA-Anforderung der Feuerwache Pankow

Der Neubau der Feuerwache Pankow liegt an der stark befahrenen Pasewalker Straße südlich der Anschlussstelle zur BAB A 114. Zur Unterstützung der bevorrechtigten Ausfahrt der Löschzüge im Alarmfall wurde eine Beeinflussung der vorhandenen Lichtsignalanlage geplant und umgesetzt.



**Neue Feuerwache Berlin-Pankow: Lage im Straßennetz**



**LSA Pasewalker Straße / A 114: Phasenfolgeplan mit der neuen Feuerwehraphase in der Mitte**

## Ergänzung der Steuerung der LSA Pasewalker Straße / A 114 für Feuerwehranforderungen

### Auftraggeber

Alliander Stadtlicht GmbH (Generalübernehmer für Lichtsignalanlagen im Land Berlin)

### Bearbeiter

LK Argus GmbH

### Bearbeitungszeitraum

2014

### Inhalt

Die vorhandene verkehrsabhängige Steuerung wurde um eine Feuerwehraphase ergänzt, in der an der Lichtsignalanlage (LSA) nur die von Süden aus Richtung der neuen Feuerwache kommenden Verkehre Grün haben. Der Gegenverkehr aus Richtung Norden ist ebenfalls gesperrt, damit die Löschzüge auch ungehindert nach links ausrücken können.

Die neue Phase wird bei Anforderung einer Feuerwehrausfahrt durch das Wachpersonal schnellstmöglich angesteuert. Alle laufenden Phasen oder Phasenübergänge werden dazu sofort abgebrochen, sofern sie dem gewünschten Phasenbild widersprechen. Dies gilt sowohl für die Festzeit- als auch die verkehrsabhängige Steuerung.

Nach einer festgelegten Zeit, in der alle Löschzüge den Knotenpunkt passiert haben, kehrt das Signalprogramm in den Normalablauf zurück.

Das neue Signalprogramm wurde am 21.03.2014 in Betrieb genommen.

### Leistungsübersicht

- Überarbeiten und Ergänzen der vorhandenen verkehrsabhängigen Steuerung.
- Erstellen des Antrages auf Anordnung der Signalprogrammänderungen bei der Verkehrslenkung Berlin.
- Testplatzabnahme bei der Signalbaufirma.
- Mitwirken bei der Inbetriebnahme des neuen Programmes.