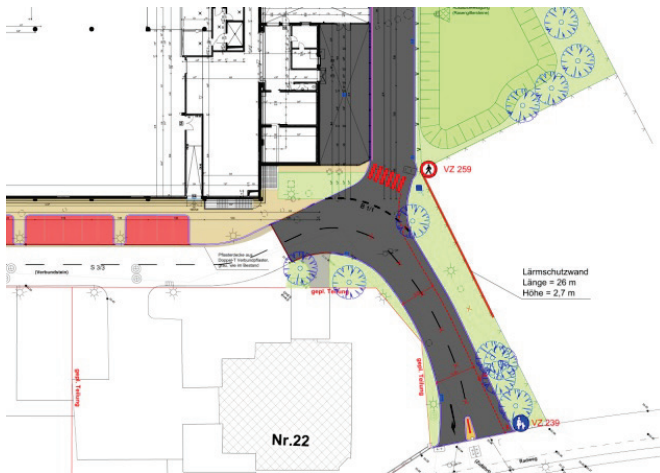


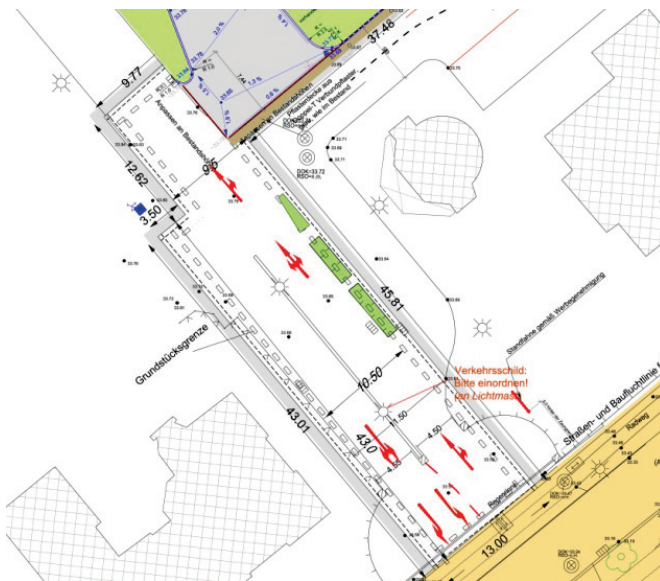
STRASSENPLANUNG

Britanniacenter Spandau

Das Britanniacenter im Berliner Bezirk Spandau auf dem Gelände einer ehemaligen britischen Kaserne wurde zu einem Lebensmittel-Verbrauchermarkt umgebaut. Vor diesem Hintergrund wurde die verkehrliche Anbindung an die Wilhelmstraße geplant.



Zu- und Ausfahrt Nord



Zu- und Ausfahrt Süd

Neubau des Britanniacenters: Straßenumbaumaßnahme Wilhelmstraße und Zu- und Ausfahrten

Auftraggeber

Procom Invest GmbH & Co. KG

Bearbeiter

LK Argus GmbH

Projektpartner

IB Richter

Bearbeitungszeitraum

2013

Inhalt

Für die gesicherte Verkehrserschließung war die Anbindung an die Wilhelmstraße an zwei Punkten zu planen – an der nördlichen Zu- und Ausfahrt für Kunden- und Lieferverkehr und an der südlichen Zu- und Ausfahrt nur für Kunden.

Die Planung umfasste die Herstellung der Zu- und Ausfahrten einschließlich der notwendigen Abbiegespuren in der Wilhelmstraße.

Leistungsübersicht

- Objektplanung Verkehrsanlagen und Bauüberwachung zu folgenden Einzelleistungen:
- Umgestaltung der Fahrbahn (Einbau einer Linksabbiegespur),
- Gestaltung der Zu- und Ausfahrten,
- Funktionale Überprüfung der Ein- und Ausfahrten.